

S-NAP PCB Suite (Ver.1.7) 製品構成

2011年2月1日 MEL Inc.

価格表の有効期間 2011年8月31日

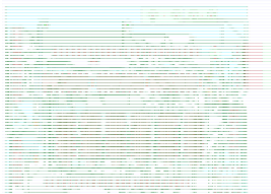
【テストベンチ価格/機能】

グレード	MODEL1	MODEL2	MODEL3
サブセクションサイズ	50000	100000	制限なし
回路シミュレーション		○	○
保守契約	任意	必須	必須
価格 (ベンチのみ)	900,000	1,500,000	2,500,000

- ※ テストベンチに関しては、どのグレードに関しても WIN32 で動作可能です。
- ※ 上記価格には QEM ソルバ (1次ソルバ) は含みません。
- ※ QEM ソルバ (1次ソルバ) を含めた価格はお問い合わせください。
- ※ 価格表は表示されているバージョンについて有効です。

Q-DATA 抽出サービスについて

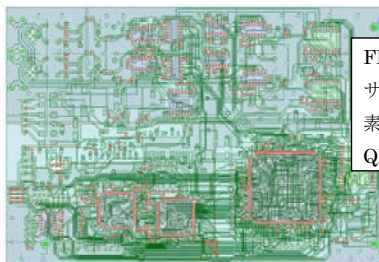
S-NAP PCB Suite は 2 段階のソルバに分かれています。Q-DATA 抽出サービスは、1 次ソルバ側データを抽出するサービスで、ユーザーはベンチのみのご購入で S-NAP PCB Suite をご利用できます。抽出費用に関しては、サブセクション数、周波数ポイント数などにより異なりますのでお見積もりとなりますが、目安としては以下の通りです。



汎用ロジック基板(2層)
サブセクション数：32000
素子端子数：300
QDATA 抽出費用：¥100,000 程度



2.4GHzRF 基板(4層)
サブセクション数：50000
素子端子数：360
QDATA 抽出費用：¥150,000 程度



FPGA 基板(4層)
サブセクション数：150000
素子端子数：1200
QDATA 抽出費用：¥500,000 程度